

# Coordenação de Pesquisa

## FCM 2024-208

- Profa. Ana Beatriz Winter Tavares – profa. associada Endocrinologia (pesquisa)
- Prof. Pedro Henrique da Costa F. Pinto - prof. Adjunto Neurocirurgia (adjunto)
- Profa. Luciana Rodrigues – profa. associada Patologia Geral (Iniciação Científica)



# Objetivos:

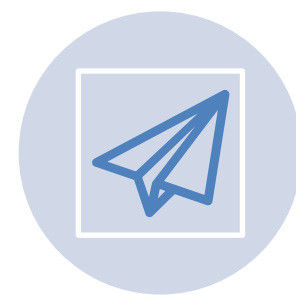
- Organizar os grupos de pesquisa existentes na FCM → tornar pública as linhas de pesquisa dos professores e disponibilizar vagas de Iniciação Científica
- Assistência / consultoria aos professores da FCM
- Divulgação de fomentos (UERJ, Faperj, CNPq)
- Laboratórios FCM para utilização dos docentes FCM



# Grupos de pesquisa cadastrados:



2023 → 76 grupos de pesquisa



Atualização até 25/03/2024



54 grupos de pesquisa responderam o questionário



## NÚMEROS DE ALUNOS NO PINC

TOTAL DE ALUNOS COM PROJETOS CADASTRADOS: 115

TOTAL DE BOLSAS PINC-UNIMED RIO: 20

	Processo seletivo PINC 2021	Processo seletivo PINC 2022	Processo seletivo PINC 2023
<b>Alunos inscritos</b>	127	137	138
<b>Alunos selecionados</b>	85	80	92
<b>Grupos participantes</b>	40	46	46
<b>Alunos em cadastro reserva</b>	37	57	44

\* Slide profa Luciana Rodrigues



## NÚMEROS DE ALUNOS REGISTRADOS NO PIBIC UERJ

	FCM		IBRAG	
<b>Bolsas</b>	<b>UERJ</b>	<b>CNPq</b>	<b>UERJ</b>	<b>CNPq</b>
	15	22	44	44
<b>Voluntários</b>	47		62	



# Propostas:

- 1) Incentivo a cadastro dos grupos no CNPq → aproximadamente 60% dos grupos são cadastrados (<http://www.sr2.uerj.br/sr2/depesq/>)
- 2) Aumento de alunos bolsistas (UERJ, Faperj, CNPq) - maior informação aos docentes das bolsas e fomentos
- 3) Cadastro dos Laboratórios da FCM



# Propostas:

- 4) Aprovação da UERJ do Programa de Treinamento Médico MD-PhD (aprovado no Condep em fevereiro/2023, atualmente no CSEPE) – Coordenador: Prof. Denizar Vianna
- 5) Cursos extras para alunos de Iniciação científica (e docentes) – AVA / online

