

COORDENAÇÃO DE GRADUAÇÃO

FCM Campus Cabo Frio



OBJETIVOS

- Apresentar o curso da FCM Cabo Frio, iniciado há 1 mês



Campi UERJ

FONTE: Plano de Desenvolvimento Institucional, UERJ, 2023
Disponível em: [PDI VERSAO-FINAL 07 12 2023.pdf \(uerj.br\)](#)

Além do Campus Francisco Negrão de Lima, situado no bairro do Maracanã, a Uerj possui diversas unidades distribuídas pela cidade do Rio de Janeiro.

- Escola Superior de Desenho Industrial (ESDI) – Lapa.
- Instituto de Aplicação Fernando Rodrigues da Silveira - Rio Comprido³.
- Complexo Fonseca Teles – São Cristóvão.
- Campus de Ciências Biológicas e da Saúde I: complexo do Hospital Universitário Pedro Ernesto, Hospital Miguel Pedro, prédio da antiga Escola Municipal República Argentina e Pavilhão Paulo de Carvalho - Vila Isabel.
- Campus de Ciências Biológicas e da Saúde II: Policlínica Universitária Piquet Carneiro - São Francisco Xavier.
- Instituto de Estudos Sociais e Políticos (IESP) – Botafogo.
- Campus Uerj Zona Oeste⁴ – Campo Grande
- Campus Universitário Nilcéa Freire⁵ – Vaz Lobo.

E também 6 campi avançados em outros municípios do Estado do Rio de Janeiro

- Faculdade de Educação da Baixada Fluminense (FEBF)⁶ – Duque de Caxias.
- Faculdade de Formação de Professores (FFP)⁷ – São Gonçalo.
- Instituto Politécnico (IPRJ)⁸ - Nova Friburgo.
- Centro de Estudos Ambientais e Desenvolvimento Sustentável (CEADS)⁹ – Ilha Grande.
- Faculdade de Tecnologia (FAT)¹⁰ – Resende
- **Hospital Universitário Reitor Hesio Cordeiro (FCM);**
- **Departamento de Ciências Biomédicas e Saúde (Ibrag);**
- **Departamento de Ciências Médicas Integradas (FCM);**
- Departamento de Licenciatura em Geografia e Departamento de Ciências Ambientais (IGEOP)¹¹ – Cabo Frio.
- **Biblioteca (Rede Sirius)**

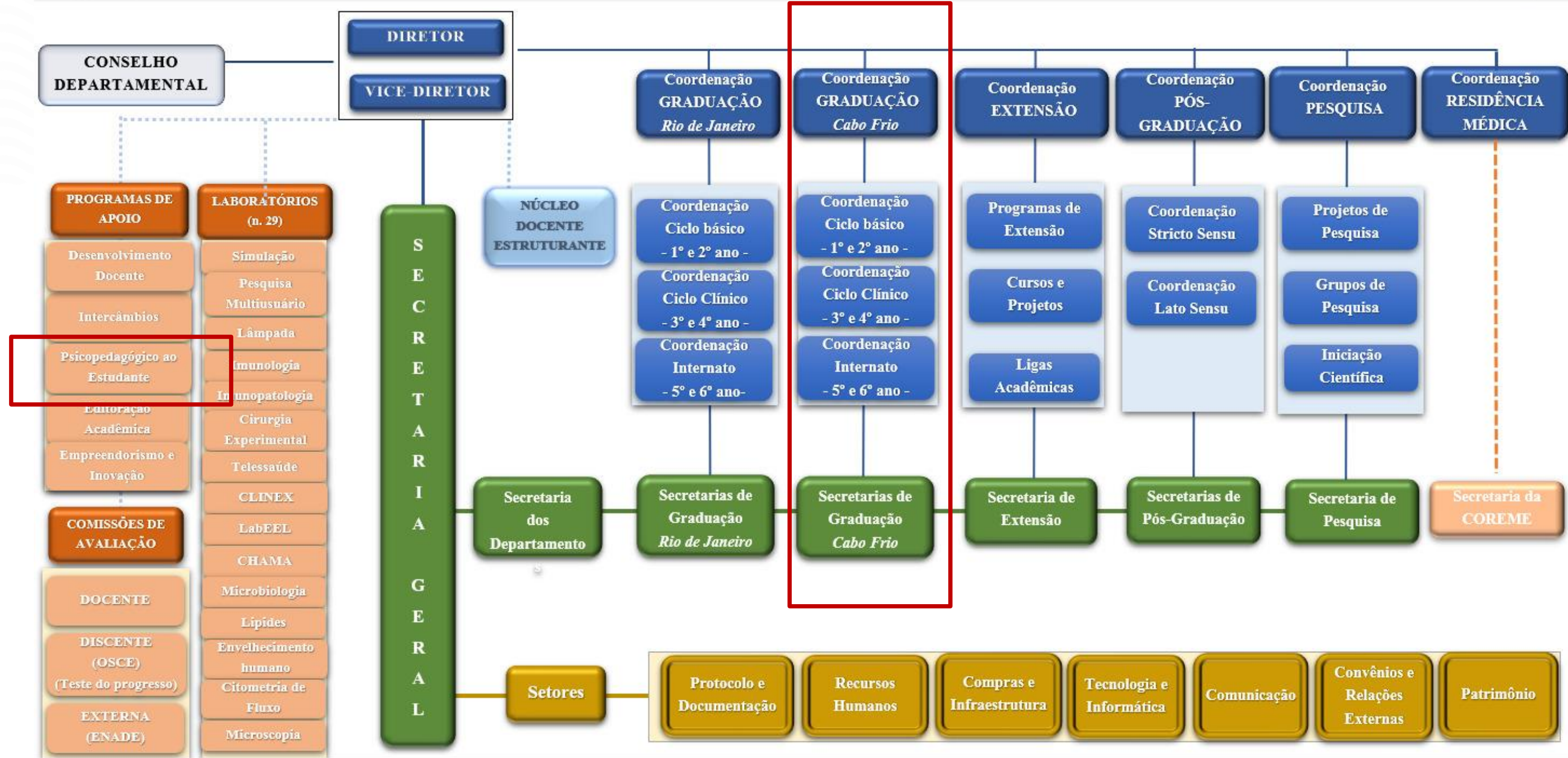


Rua Arízio Gomes da Costa, s/n, Jardim Flamboyant, Cabo Frio, RJ





FACULDADE DE CIÊNCIAS MÉDICAS



QUEM SOMOS



Mônica Firmida
Prof Adjunta - FCM
Coord Graduação
Coord. protempore do
DEPCMI
Prof Disciplina de
Emergências



Cláudia Vasconcelos
Psicóloga
Programa de Apoio
Psicopedagógico ao
Estudante (PAPE)



Marcelo Coqueiro
Técnico Universitário
Secretaria



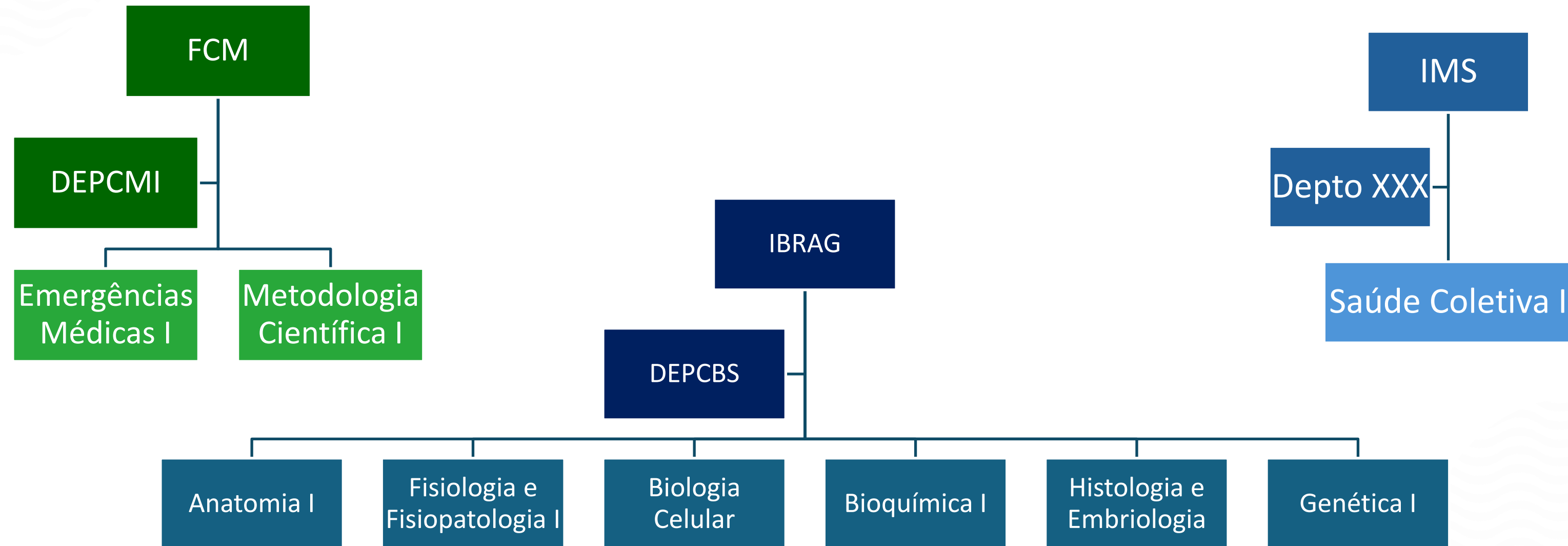
Monique Carvalho
Técnico Universitário
Secretaria



Nilton Nunes Jr
Técnico Universitário
Secretaria



DISCIPLINAS 1º ano



DEPCMI: Departamento de Ciências Médicas Integradas
DEPCBS: Departamento de Ciências Biológicas e da Saúde

HORÁRIO SEMANAL e CARGA HORÁRIA DAS DISCIPLINAS

1º ANO / SEMESTRE 1o (M1)

Horário	SEGUNDA	TERÇA	QUARTA	QUINTA	SEXTA	
M1	07:00h / 07:50h					
M2	07:50h / 08:40h		EMERGÊNCIAS MÉDICAS I	METODOLOGIA CIENTÍFICA I	BIOQUÍMICA I	BIOLOGIA CELULAR
M3	08:50h / 09:40h	SAÚDE COLETIVA I	EMERGÊNCIAS MÉDICAS I	METODOLOGIA CIENTÍFICA I	BIOQUÍMICA I	BIOLOGIA CELULAR
M4	09:40h / 10:30h	SAÚDE COLETIVA I	ANATOMIA I	FISIOLOGIA E FISIOPATOLOGIA I	BIOQUÍMICA I	BIOLOGIA CELULAR
M5	10:40h / 11:30h	SAÚDE COLETIVA I	ANATOMIA I	FISIOLOGIA E FISIOPATOLOGIA I	BIOQUÍMICA I	HISTOLOGIA E EMBRIOLOGIA I
M6	11:30h / 12:20h	SAÚDE COLETIVA I	ANATOMIA I	FISIOLOGIA E FISIOPATOLOGIA I	BIOQUÍMICA I	HISTOLOGIA E EMBRIOLOGIA I
T1	12:30h / 13:20h				BIOQUÍMICA I	
T2	13:20h / 14:10h	SAÚDE COLETIVA I	ANATOMIA I	FISIOLOGIA E FISIOPATOLOGIA I		HISTOLOGIA E EMBRIOLOGIA I
T3	14:20h / 15:10h	SAÚDE COLETIVA I	ANATOMIA I	FISIOLOGIA E FISIOPATOLOGIA I	BIOLOGIA CELULAR	HISTOLOGIA E EMBRIOLOGIA I
T4	15:10h / 16:00h	SAÚDE COLETIVA I	ANATOMIA I	FISIOLOGIA E FISIOPATOLOGIA I	BIOLOGIA CELULAR	GENÉTICA I
T5	16:10h / 17:00h	SAÚDE COLETIVA I	ANATOMIA I	FISIOLOGIA E FISIOPATOLOGIA I	BIOLOGIA CELULAR	GENÉTICA I
T6	17:00h / 17:50h		ANATOMIA I	FISIOLOGIA E FISIOPATOLOGIA I	BIOLOGIA CELULAR	GENÉTICA I

Disciplina (CH):	Histo/Embrio I (60)	Emergências Médicas I (30)	Bioquímica I (90)	Saúde Coletiva (75)	
TOTAL: 660 h	Anatomia I (120)	Fisiologia I (120)	Biologia Celular (105)	Genética I (45)	Metodologia Científica I (30)

OBS. Saúde Coletiva I: A cada 2 semanas



DOCENTES/DISCIPLINAS

(Em atualização...)



DISCIPLINAS	MARÇO 2024	CONC. SUBSTITUTOS	CONC. DEFINITIVOS
Emergências Médicas I	Mariana Carazza Mônica Firmida	Alanda e Adriana (aguardando publicação)	Conc. Prof Assistente em andamento
Metodologia Científica I	Carlos Gustavo	Carlos Gustavo	
Anatomia I	Marco Passos		
Fisiologia e Fisiopatologia I	Egberto G. Moura Luana L. Souza		
Bioquímica	Patrícia A. Reis Maria da Graça J. Araujo		
Biologia Celular	Carla Verônica L y Penha		
Histologia e Embriologia I	Isabelle dos S. X. Dias	Isabelle dos S. X. Dias	Concurso: Inscr até 4 de abril
Genética I	Carlos Fernando A. L. Oliveira	(NÃO SE APLICA)	Carlos Fernando A. L. Oliveira
Saúde Coletiva	Márcia S Ney Tais J. Vidal Ricardo E. Steffen Fabiano S. G. Oliveira Michele S. e Souza	(NÃO SE APLICA)	(NÃO SE APLICA)

+ Concursos para disciplinas do 2º semestre (ex. Imunologia, Medicina de Família)



ESTUDANTES

- 40 alunos (18 cotistas)
- 18 a 54 anos
- Última reclassificação: 19 de março
- Aproximadamente:
 - 25% da Baixada Litorânea,
 - 25% de outras regiões do RJ,
 - 25% de MG
 - 25% de outros estados do Brasil



CENTRO ACADÊMICO ELIETE BOUSKELA (CAEB)



PRESIDENTE
Matheus Rosa Barreto Silveira



VICE PRESIDENTE
Maynah Melo de Souza



INFRAESTRUTURA

- 4 salas de aula
- 1 sala dos professores (multiusuário)
- 1 refeitório para os estudantes (multiusuário)
- Secretaria
- Biblioteca (Rede Sirius)



JÁ ACONTECENDO

Para inscrições e mais informações acesse:

www.proiniciar.uerj.br



PR4
Pró-Reitoria
de Políticas
e Assistência
Estudantis

Daiaie

PROINICIAR

CABO FRIO

Saúde da População Negra no Brasil

CURSO DE EXTENSÃO DA PR4



Internato Rural FCM HURHC?

AAMA 04 de abril, 5af, 14h *Canga Literária*

Leitura Coletiva e Roda de Conversa sobre a crônica **ESCUTATÓRIA**, de Rubem Alves

(Uma das crônicas do livro **AAMA QUE ACENDE A LUA**)

ATENÇÃO: EVENTO ADIADO POR MOTIVODE SAÚDE

É o Projeto de Extensão **Canga Literária**, da UERJ, com as Amigas da Mama de Cabo Frio de novo!

Mediação de Leitura na linha de cuidado oncológico

EVENTO ABERTO AO PÚBLICO!
LOCAL: Amigas da Mama de Cabo Frio (AAMA)
R. Fortaleza, 215 - Palmeiras, Cabo Frio

1 PROJETO DE EXTENSÃO FCM Cabo Frio
1 BOLSA

PENDÊNCIAS (em andamento)



Secretaria Acadêmica

Mobiliário
Insumos
Internet
Completar RH

Infraestrutura

Rede/internet
Laboratórios
Sala para o PAPE
Espaço do C.A



Suportes

Auxílios estudantis
Alimentação
Wi-fri

Outros

Livros físicos biblioteca
Assinatura da
“Minha Bilioteca”



AGRADECIMENTOS



depcmi.fcm@uerj.br
monica.cassia.firmida@uerj.br